

โครงสร้างส่วนราชการขององค์การบริหารส่วนตำบลสามเมือง



ปลัดองค์การบริหารส่วนตำบล
(นักบริหารงานท้องถิ่น ระดับต้น)

หน่วยตรวจสอบภายใน
นักวิชาการตรวจสอบภายในชำนาญการ

- งานตรวจสอบภายใน

สำนักปลัด อบต.
หัวหน้าสำนักปลัด อบต.
(นักบริหารงานทั่วไป ระดับต้น)

- งานบริหารทั่วไป
- งานการเจ้าหน้าที่
- งานยุทธศาสตร์และงบประมาณ
- งานนิติการ
- งานป้องกันและบรรเทาสาธารณภัย
- งานกิจการสภา
- งานธุรการ

กองคลัง
ผู้อำนวยการกองคลัง
(นักบริหารงานการคลัง ระดับต้น)

- งานการเงิน
- งานบัญชี
- งานเร่งรัดและจัดเก็บรายได้
- งานพัฒนารายได้
- งานพัสดุและทรัพย์สิน

กองช่าง
ผู้อำนวยการกองช่าง
(นักบริหารงานช่าง ระดับต้น)

- งานแบบแผนและก่อสร้าง
- งานควบคุมอาคาร
- งานประสานสาธารณูปโภค
- งานผังเมือง
- งานควบคุมการก่อสร้าง

กองการศึกษา ศาสนา และวัฒนธรรม
ผู้อำนวยการกองการศึกษา ศาสนาและวัฒนธรรม
(นักบริหารงานการศึกษา ระดับต้น)

- งานบริหารงานการศึกษา
- งานส่งเสริมการศึกษา ศาสนา และวัฒนธรรม
- งานกิจกรรมเด็กและเยาวชน
- งานศูนย์พัฒนาเด็กเล็ก

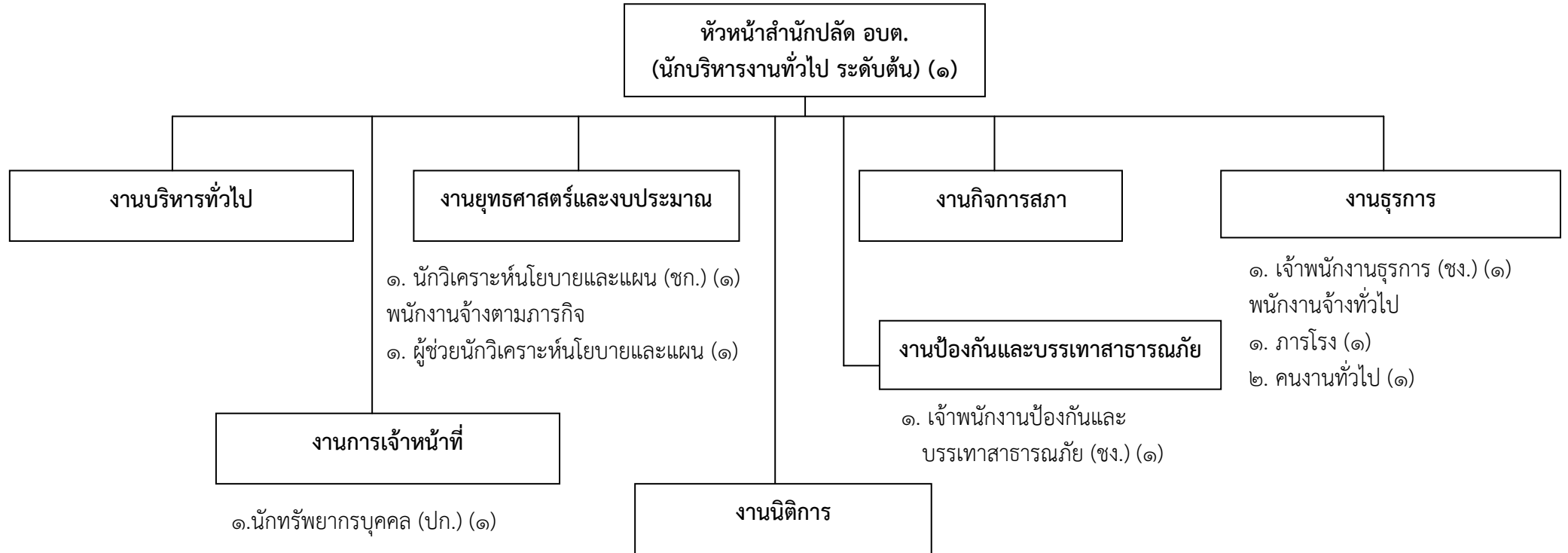
กองสาธารณสุขและสิ่งแวดล้อม
ผู้อำนวยการกองสาธารณสุขและสิ่งแวดล้อม (นักบริหารงานสาธารณสุขและสิ่งแวดล้อม ระดับต้น)

- งานส่งเสริมสิ่งแวดล้อม
- งานส่งเสริมสาธารณสุข
- งานรักษาความสะอาด
- งานบริการสาธารณสุขและสาธารณสุขอื่นๆ
- งานควบคุมและจัดการคุณภาพสิ่งแวดล้อม
- งานป้องกันและควบคุมโรค
- งานจัดการขยะมูลฝอย และสิ่งปฏิกูล

กองสวัสดิการสังคม
ผู้อำนวยการกองสวัสดิการสังคม
(นักบริหารงานสวัสดิการสังคม ระดับต้น)

- งานสังคมสงเคราะห์
- งานพัฒนาชุมชน
- งานสวัสดิภาพเด็กและเยาวชน
- งานส่งเสริมการเกษตร
- งานส่งเสริมและพัฒนาอาชีพ
- งานกิจการสตรีและคนชรา

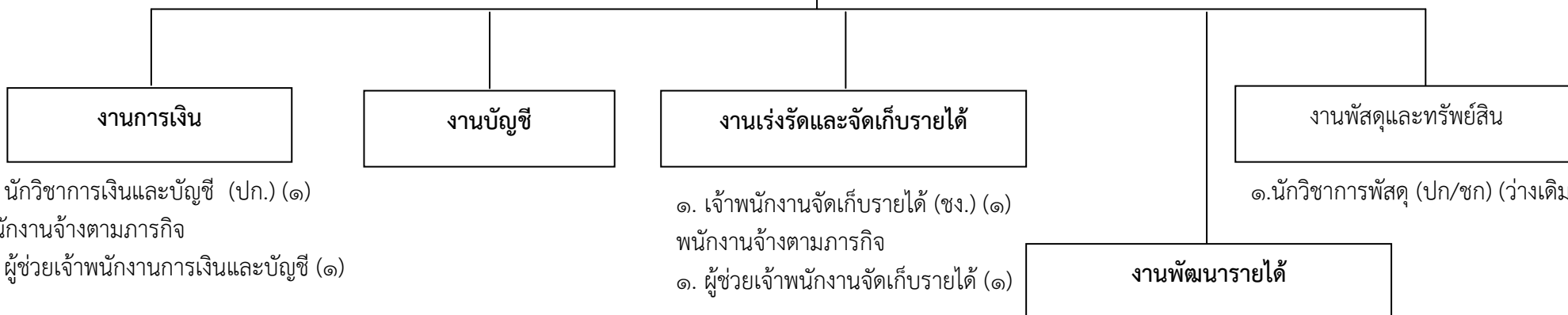
โครงสร้างสำนักปลัด อบต.



ระดับ	อำนาจการท้องถิ่น			วิชาการ				ทั่วไป			ลูกจ้างประจำ	พนักงานจ้าง		รวม
	ต้น	กลาง	สูง	ปฏิบัติการ	ชำนาญการ	ชำนาญการพิเศษ	เชี่ยวชาญ	ปฏิบัติงาน	ชำนาญงาน	อาวุโส		ภารกิจ	ทั่วไป	
จำนวน	๑	-	-	๑	๑	-	-	-	๒	-	-	๑	๒	๘

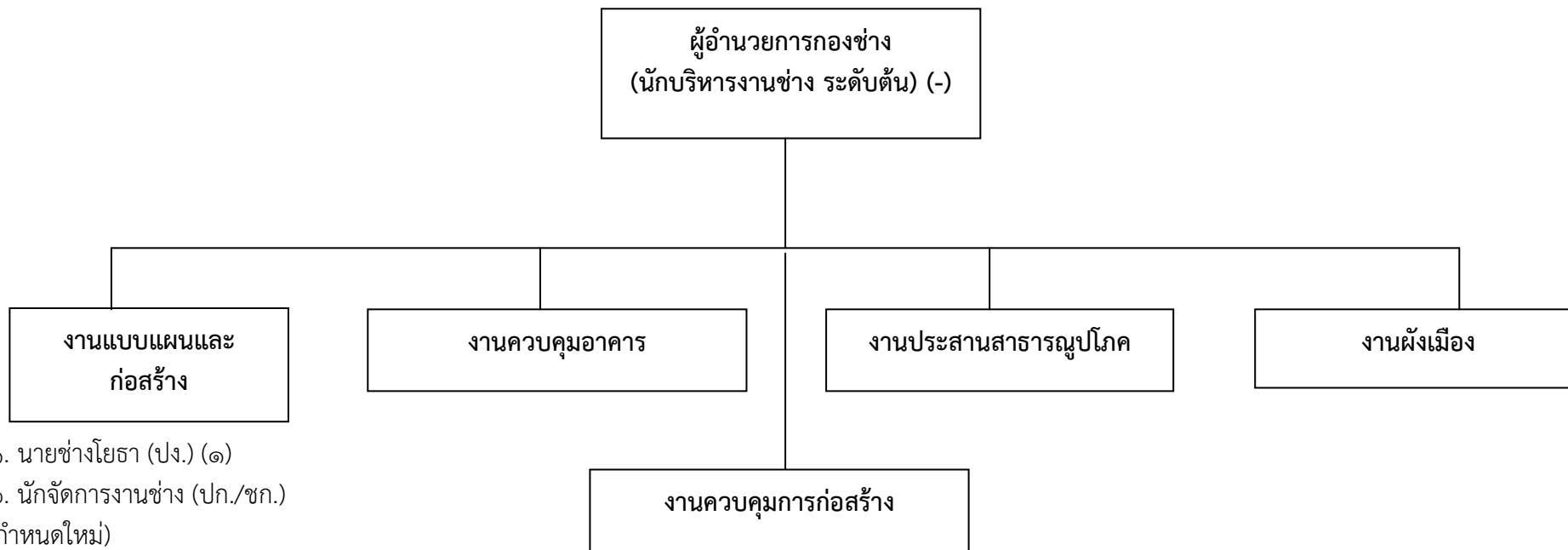
โครงสร้างกองคลัง

ผู้อำนวยการกองคลัง
(นักบริหารงานการคลัง ระดับต้น) (๑)



ระดับ	อำนาจการท้องถิ่น			วิชาการ				ทั่วไป			ลูกจ้างประจำ	พนักงานจ้าง		รวม
	ต้น	กลาง	สูง	ปฏิบัติการ	ชำนาญการ	ชำนาญการพิเศษ	เชี่ยวชาญ	ปฏิบัติงาน	ชำนาญงาน	อาวุโส		ภารกิจ	ทั่วไป	
จำนวน	๑	-	-	๑	-	-	-	-	๑	-	-	๒	-	๕

โครงสร้างกองช่าง

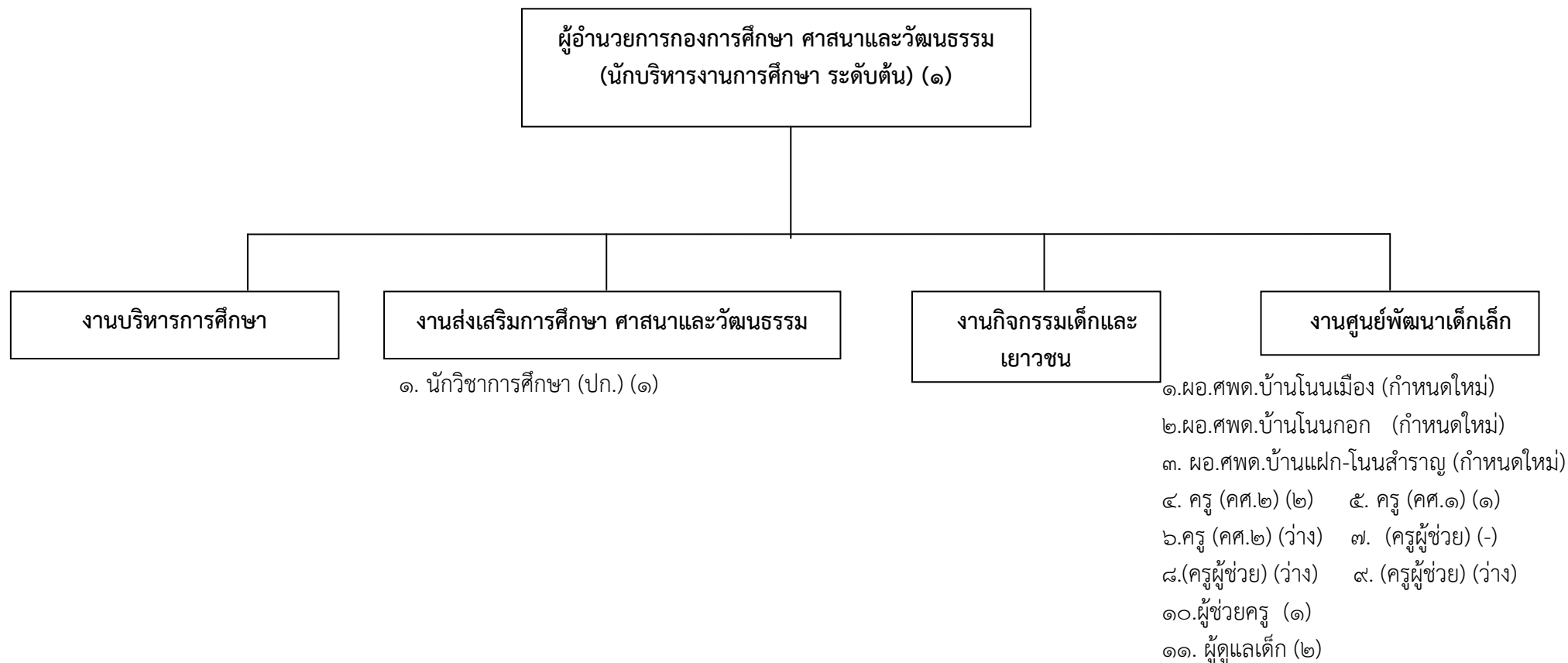


- ๑. นายช่างโยธา (ปง.) (๑)
- ๒. นักจัดการงานช่าง (ปก./ชก.)
(กำหนดใหม่)

๑. นายช่างโยธา (ชง.) (๑)

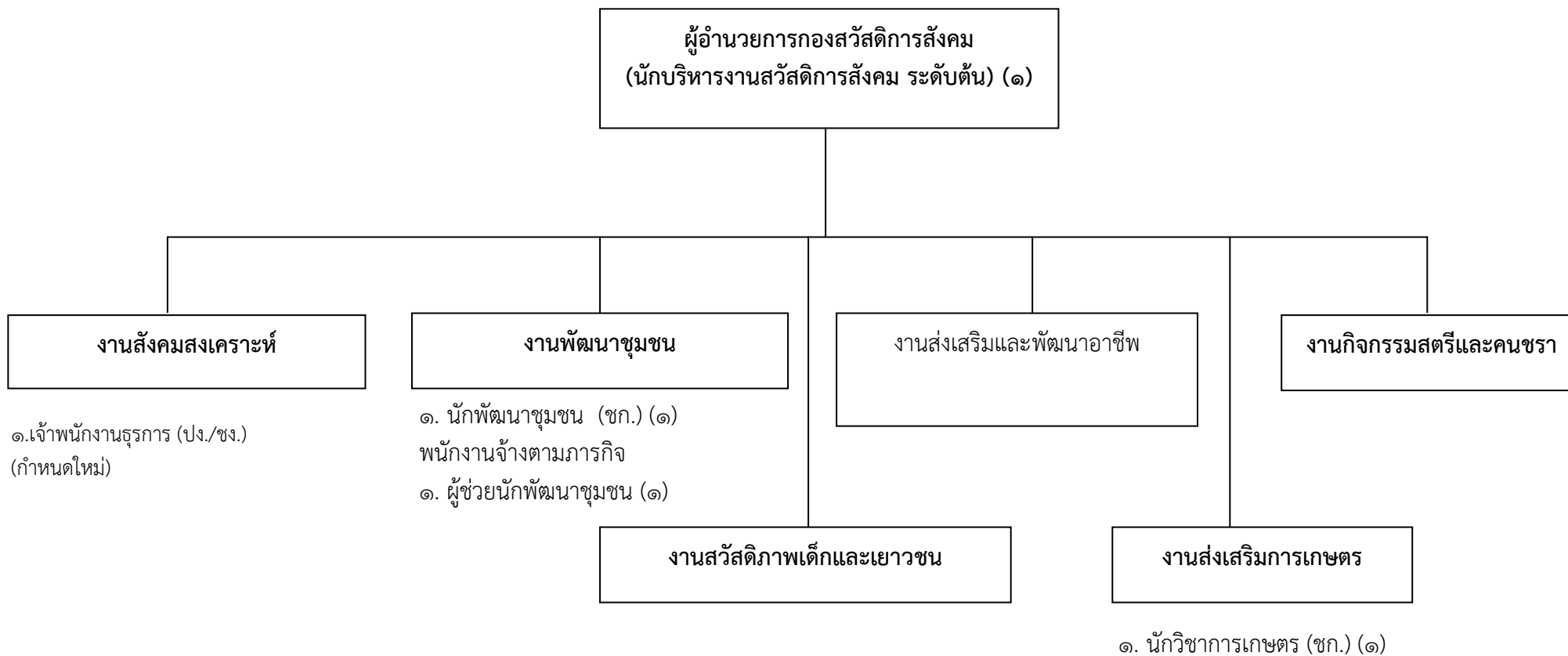
ระดับ	อำนวยการท้องถิ่น			วิชาการ				ทั่วไป			ลูกจ้างประจำ	พนักงานจ้าง		รวม
	ต้น	กลาง	สูง	ปฏิบัติการ	ชำนาญการ	ชำนาญการพิเศษ	เชี่ยวชาญ	ปฏิบัติงาน	ชำนาญงาน	อาวุโส		ภารกิจ	ทั่วไป	
จำนวน	-	-	-	-	-	-	-	๑	๑	-	-	-	-	๒

โครงสร้างกองการศึกษา ศาสนาและวัฒนธรรม



ระดับ	อำนวยการท้องถิ่น			วิชาการ				ทั่วไป			ลูกจ้างประจำ	พนักงานจ้าง		รวม
	ต้น	กลาง	สูง	ปฏิบัติการ	ชำนาญการ	ชำนาญการพิเศษ	เชี่ยวชาญ	ปฏิบัติงาน	ชำนาญงาน	อาวุโส		ภารกิจ	ทั่วไป	
จำนวน	๑	-	-	๑	๒	-	-	-	-	-	-	๓	-	๗

โครงสร้างกองสวัสดิการสังคม



ระดับ	อำนาจการท้องถิ่น			วิชาการ				ทั่วไป			ลูกจ้างประจำ	พนักงานจ้าง		รวม
	ต้น	กลาง	สูง	ปฏิบัติการ	ชำนาญการ	ชำนาญการพิเศษ	เชี่ยวชาญ	ปฏิบัติงาน	ชำนาญงาน	อาวุโส		ภารกิจ	ทั่วไป	
จำนวน	๑	-	-	-	๒	-	-	-	-	-	-	๑	-	๕

